



Preise pro Gast und Nacht


mit ERMITAGE Kulinarik,
Wellness-Oase und Gästeprogramm

	Frühling und Herbst 21.03.-09.07.2021				Sommer 09.07.-05.09.2021			
	05.09.-19.12.2021							
«Rellerli»	180.-	190.-	215.-	240.-	195.-	205.-	230.-	257.-
«Ried»	220.-	230.-	255.-	280.-	255.-	270.-	295.-	322.-
«Gstaad»	250.-	265.-	290.-	315.-	280.-	295.-	320.-	347.-
«Saane»	282.-	297.-	322.-	352.-	312.-	327.-	352.-	382.-
«Eggli»	320.-	335.-	360.-	385.-	345.-	365.-	390.-	417.-
«Wellness»	340.-	360.-	385.-	410.-	370.-	390.-	415.-	442.-
«Family»	262.-	277.-	302.-	327.-	297.-	312.-	337.-	362.-
«Hugeli»	195.-	205.-	230.-	255.-	205.-	215.-	240.-	292.-
«Horn»	250.-	265.-	290.-	315.-	280.-	295.-	320.-	347.-
	Winter 03.01.-21.03.2021 20% Zuschlag vom 05.02. bis 07.03.21 10% Zuschlag vom 03.01. bis 10.01.21				Weihnachten (4 Nächte) 22.12.- 26.12.2021	Weihnachten (7 Nächte) 19.12.- 26.12.2021	Silvester 26.12.2021-03.01.2022	
«Rellerli»	220.-	230.-	255.-	280.-	1'080.-	1'746.-	2'696.-	
«Ried»	280.-	295.-	320.-	345.-	1'368.-	2'222.-	3'571.-	
«Gstaad»	315.-	330.-	355.-	380.-	1'520.-	2'474.-	4'397.-	
«Saane»	342.-	362.-	387.-	417.-	1'652.-	2'698.-	5'846.-	
«Eggli»	390.-	410.-	435.-	460.-	1'872.-	3'062.-	6'196.-	
«Wellness»	410.-	430.-	455.-	480.-	1'960.-	3'209.-	6'406.-	
«Family»	327.-	342.-	367.-	392.-	1'564.-	2'551.-	4'306.-	
«Hugeli»	230.-	240.-	265.-	290.-	1'124.-	1'816.-	2'801.-	
«Horn»	305.-	320.-	345.-	370.-	1'476.-	2'404.-	3'676.-	

 ab 6 Übernachtungen

 Kurzaufenthalt (1 oder 2 Nächte)
von Sonntag- bis Donnerstagnacht

 ab 3 Übernachtungen

 Wochenende (1 oder 2 Nächte)
Freitag- und Samstagnacht

An bestimmten Daten kann eine Mindestanzahl an Übernachtungen gelten.

Alle Preise in Schweizer Franken, exklusive Kurtaxen (Erwachsene CHF 5.60 pro Tag, Kinder ab 12 Jahren CHF 2.80 pro Tag) und Beherbergungstaxen (CHF 1.- pro Tag). Bei Verrechnung oder Zahlung in Euro wird der gültige Tageskurs angewendet. Alle unsere Zimmer sind Nichtraucherzimmer. Zimmernummern und Etagen können nicht bestätigt werden. Preisänderungen vorbehalten.

ERMITAGE Kulinarik: Reichhaltiges ERMITAGE-Frühstücksbuffet, mittags Suppe und Salat, am Nachmittag «Chuechetisch» und am Abend Dîner mit Auswahlmöglichkeiten.

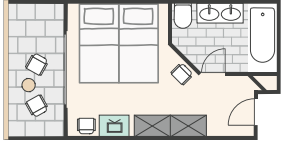
Reduktion: Nur Zimmer mit Frühstück: CHF 20.- pro Nacht. Zweibettzimmer zur Einzelbenützung: (+ 50%). Zusatzbett Erwachsene je nach Zimmerkategorie: (+ 50 bis 80%). Kinder bis 16 Jahre gratis inkl. Frühstück bei zwei vollzahlenden Erwachsenen; ausgenommen Suiten und Weihnachten/Neujahr. Kinderhalbpension: CHF 35.-. Haustiere: CHF 25.- pro Nacht ohne Futter.

ZIMMER UND SUITEN

wohnen wie zu Hause.

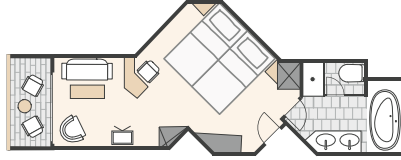
«Rellerli»

Kleines Zweibettzimmer mit Balkon zur Strassenseite, Bad oder Dusche, gratis WLAN



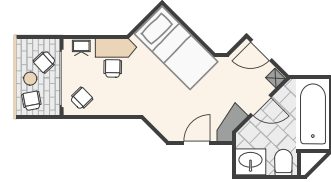
«Ried»

Zweibettzimmer mit Balkon zur Parkseite, Bad oder Dusche, Doppel-Lavabo, gratis WLAN



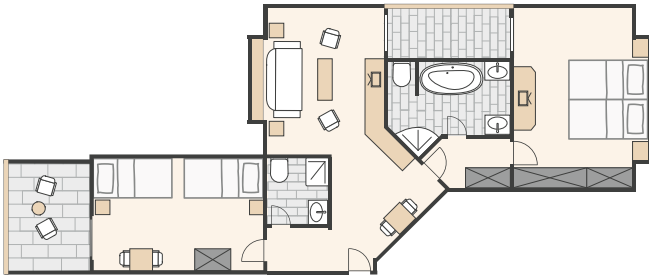
«Horn»

Einbettzimmer mit Balkon zur Parkseite, Bad, gratis WLAN



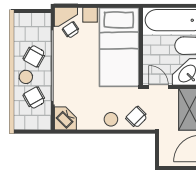
«Family»

Suite im Dachstock mit Balkon zur Ostseite, getrenntem Wohn- und Schlafraum, Kinderzimmer (2), 2 Badezimmer, gratis WLAN (mindestens 3 Personen)



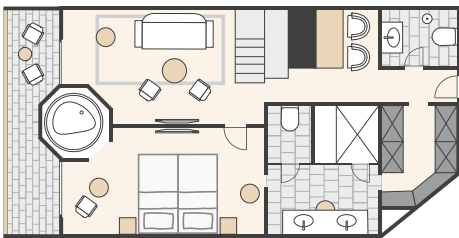
«Hugeli»

Einbettzimmer mit Balkon zur Strassenseite, Bad oder Dusche, gratis WLAN



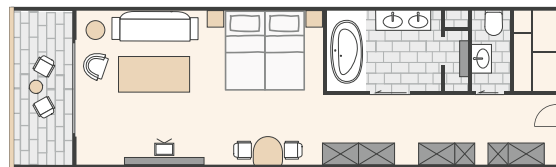
«Wellness»

Zweibett-Suite im Dachstock mit Balkon, getrenntem Wohn- und Schlafraum zur Parkseite, Panorama-Rundwhirlwanne, Dampfsauna mit Dusche, 2 separate WC, Bidet, gratis WLAN



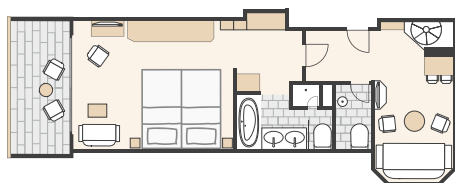
«Saane»

Zweibett-Seniorsuite mit Balkon zur Parkseite, grosszügiger Wohnecke, Cheminée, Ankleide, Bad, separates WC, Whirlwanne, Dampfsauna mit Dusche, Doppel-Lavabo, gratis WLAN



«Eggl»

Zweibett-Suite mit Balkon, Schlafraum zur Parkseite, abgetrennter, schöner Wohnstube mit Erker, Bad, separate Dusche, separates WC, Whirlwanne, Doppel-Lavabo, gratis WLAN



«Gstaad»

Zweibett-Juniorsuite mit Balkon zur Parkseite, Wohnecke, Bad, separate Dusche, separates WC, Doppel-Lavabo, gratis WLAN

