



ERMITAGE
GSTAAD-SCHÖNRIED
Wellness- & Spa-Hotel

ERMITAGE Wellness- & Spa-Hotel
Dorfstrasse 46, CH-3778 Gstaad-Schönried

Reservation:
+41 33 748 04 30
welcome@ermitage.ch
www.ermitage.ch

LIKE US ON

DAS WELLNESS- & SPA-HOTEL ERMITAGE
IST MITGLIED DIESER QUALITÄTS-LABELS:

GSTAAD
SCHÖNRIED

PRIVATE SELECTION
HOTELS
zuerst das persönliche

Berner Oberland



ANREISE

mit dem AUTO
A6 Autobahnausfahrt
Wimmis/Zweisimmen

mit dem ZUG
Bahnhof Schönried
5 Min. Gehweg bis zum Hotel

mit dem FLUGZEUG
Bern-Belp-Schönried: 60 Min.
Zürich-Schönried: 2 ½ Std.
Basel-Schönried: 2 ½ Std.
Genf-Schönried: 2 ¼ Std.

Gemeinsam mit dem BEATUS Wellness- & Spa-Hotel, Merligen-Thunersee
(www.beatus.ch) im Besitz der Familien Lutz und Schmid

05.18 WEB



IHR PERFEKTER ANLASS
IN DER RICHTIGEN
UMGEBUNG.

ERMITAGE
GSTAAD-SCHÖNRIED
Wellness- & Spa-Hotel

RAUMAUFTeilUNG IM HOTEL ERMITAGE: RÄUMLICHKEITEN – IHRE ERLEBNISBÜHNE.

Unsere Räume sind alle mit modernster Kommunikations-Technik ausgestattet und bieten Ihnen eine Vielzahl von Möglichkeiten, Ihren Anlass individuell zu gestalten!



Konferenz- oder Seminarbestuhlung

Raum	m ²	U-Form	Block	Seminar	Club
Salon Festival *	180m ²	42	48	60	60
Sunnigi Matte *	15m ²	–	10	–	–
Läsi-Stube *	37,5m ²	–	20	20	20
Spycher *	26m ²	–	20	24	24
Saenen-Stube	30m ²	–	16	–	–

Bankett- oder Konzertbestuhlung

Raum	m ²	Rund	Block	U-Form	Konzert
Salon Festival *	180m ²	72	60–120	70	150
Kino	25,5m ²	–	–	–	22
Spycher *	26m ²	18	20	–	24
Saenen-Stube	30m ²	–	24	–	–

* Kaffeepause im Raum möglich

RAUMMIETEN À LA CARTE

Tagungsraum	Fläche	Kapazität	Ganzer Tag	Halber Tag
Salon Festival	180m ²	60	600.– Franken	300.– Franken
Sunnigi Matte	15m ²	10	300.– Franken	150.– Franken
Läsi-Stube	37,5m ²	20	600.– Franken	300.– Franken
Ermitage-Kino	25,5m ²	22	300.– Franken	150.– Franken

Je nach Bestuhlungswunsch können sich die Raumkapazitäten verändern.

Technische Hilfsmittel (in Raummiete inkludiert)

- Freies WLAN im ganzen Haus
 - Beamer inkl. Leinwand oder FullHD 58 Zoll-Displays Salon Festival
 - LCD TV Sunnigi Matte/Bibliothek
 - Mobile Leinwände
 - Mobiler Beamer
 - Pinnwände
 - Flipcharts
 - Hellraumprojektor
 - Moderatorenkoffer
 - Moderatorenpult
 - Funk Handmikrofon
 - Funk Headset
 - Radio / CD-Player
 - Notenständer
 - Mobile Garderoben
 - Trennwände (Spiegel und Holz)
 - Papier und Schreibmaterial
- Tageslicht in allen Räumen**

GRUPPENRÄUME

Gerne stellen wir Ihnen im Haus Gruppenräume bis zu einer Grösse von 30 Quadratmetern zur Verfügung. Bitte melden Sie sich bei Interesse unter 033 748 04 30 oder welcome@ermitage.ch

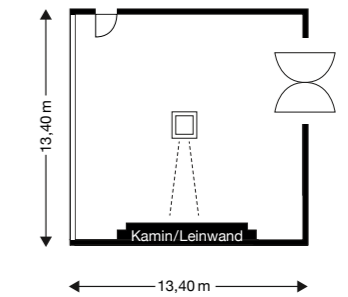
Preise Gruppenräume

100.– Franken pro Raum (Tag und Halbtage)

- Wasser und Schreibmaterial im Gruppenraum: 10.– Franken pro Person

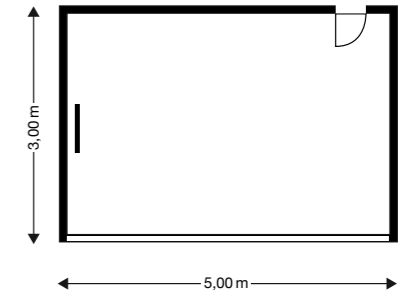
① Salon Festival

Aktuellste Tagungstechnik mit WLAN, Bodensteckdosen für PC-Anschlüsse, drahtloses Mikrophon (Headset), Beamer inkl. Leinwand (DVD und blue ray), 2 FullHD 58 Zoll-Displays, Hellraumprojektor, 6 Pinnwände und 6 Flipcharts, Hörunterstützung im Boden eingelegt für Hörgerätenutzer



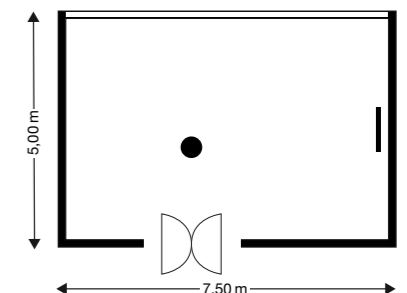
② Sunnigi Matte

Aktuellste Tagungstechnik mit WLAN, Tischsteckdosen für PC-Anschlüsse, 1 FullHD 58 Zoll-Display, 2 Pinnwände und 2 Flipcharts



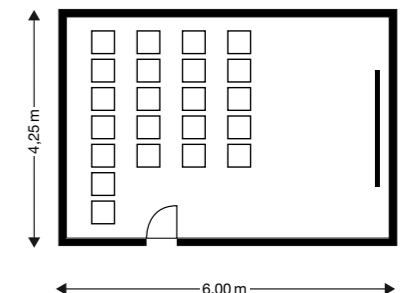
③ Läsi-Stube

Aktuellste Tagungstechnik mit WLAN, Bodensteckdosen für PC-Anschlüsse, 1 FullHD 58 Zoll-Displays, 2 Pinnwände und 2 Flipcharts



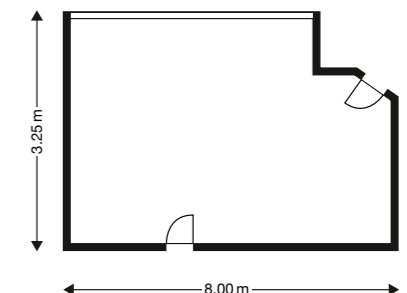
④ Kino

WLAN, Grossbildschirm mit Beamer 2, 95x1,60m, (ohne PC Anschluss), 2 Flipp Charts, 2 Pinnwände, Rednerpult, 22 Sitzplätze + Referent



⑤ Spycher

WLAN, 1 FullHD 58 Zoll-Display, 1 Pinnwand, 2 Flippcharts, 1 Hellraumprojektor mit Leinwand



⑥ Saenen-Stube

WLAN, 1 FullHD 58 Zoll-Display, 1 Pinnwand, 1 Flippchart, 1 Hellraumprojektor mit Leinwand

